



MASHATTAN

2017 ÇALIŞMA RAPORU



**S.S.MASHATTAN
SİTE İŞLETME KOOPERATİFİ**

Kaliteli yönetim anlayışı

Kaliteli bir yaşam

Cilt-2

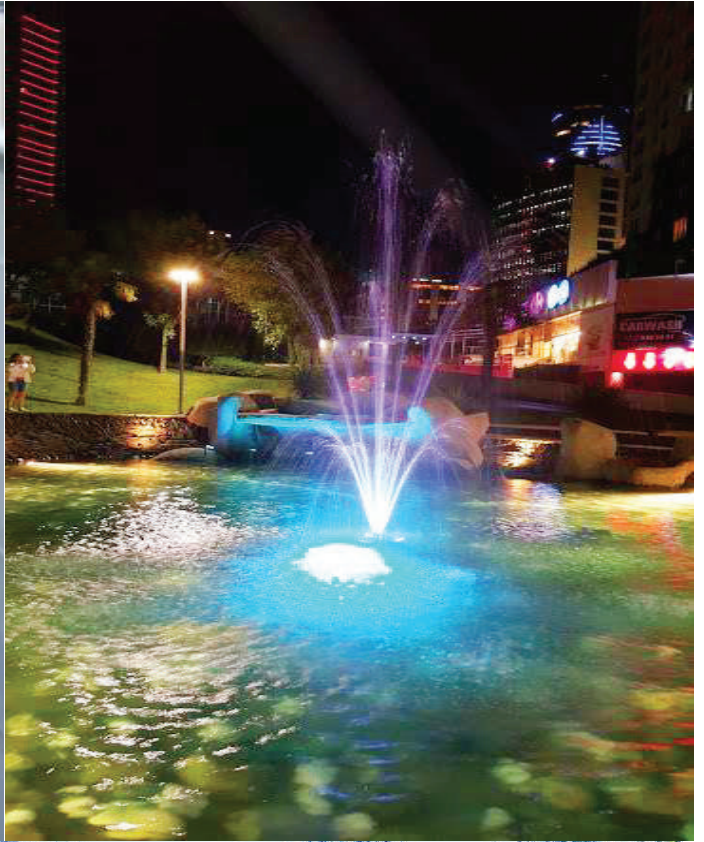
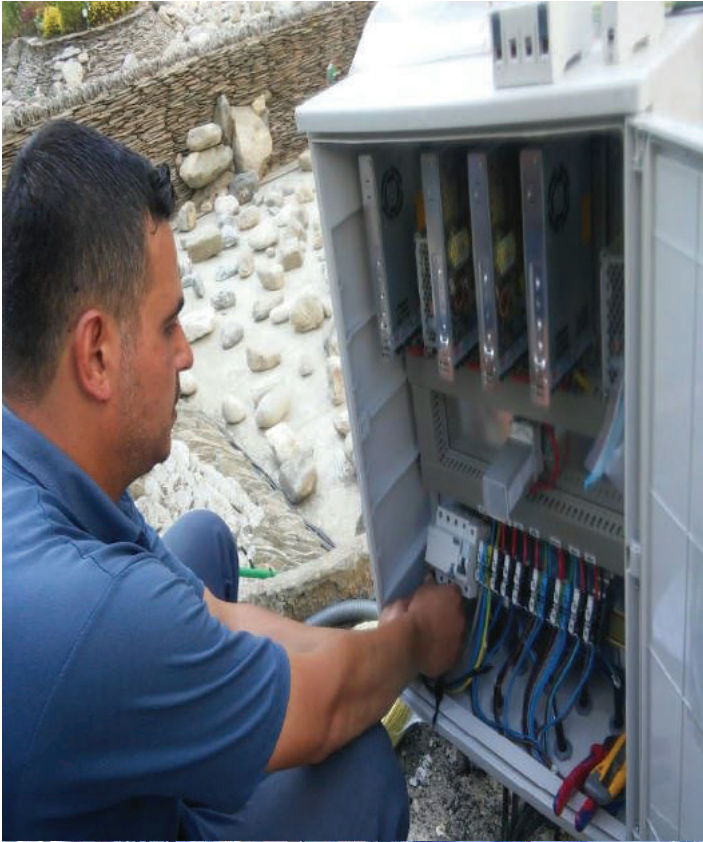


YANGIN OTOMASYON MERKEZİ

Yangın merkezlerine, geçmiş dönemlerde hidrant borularının patlamasıyla suyun bu merkeze dolması burada bulunan tüm pompa ve elektrik panolarının hasar görmesine sebebiyet vermiştir. Bu gibi olayların bir daha yaşanmaması için zeminlere ilave su tahliye kanalları yapılarak yerler seramik kaplanmıştır. Tüm ekipmanların ağır bakımları ile ilave pano yaptırılmıştır. Ortamın rutubetini alan havalandırma sistemlerinin bakımı yapılarak alarm sensörlerinin aktivasyonu sağlanmıştır.

3- Gölet ve Peyzaj Düzenlemesi









Sitemizin merkezinde yer alan gölet alanımız yeni bir görünüm kazandırmak için yeniden projelendirilmiştir.

Daha önceden su kaçağı sebebiyle beton dökülerek kapatılmış olan sirkülasyon hattındaki hüzmelerin yerine arıtma galerisinden yeniden hat çekilerek sistem eski orijinal haline getirilmiştir.

Sürekli su kaybının zeminden kaynaklandığı tesbit edilerek izolasyonu yaptırılıp su israfı da önlenmiştir.

Ayrıca gölet içerisinde dekoratif amaçlı kullanılan küçük taşlar kısa zamanda yosunlaşma ve çamurlaşmaya sebebiyet verdiğinden toplatılıp yerine daha büyük taşlar konularak daha zengin bir görsellik kazandırılmıştır.

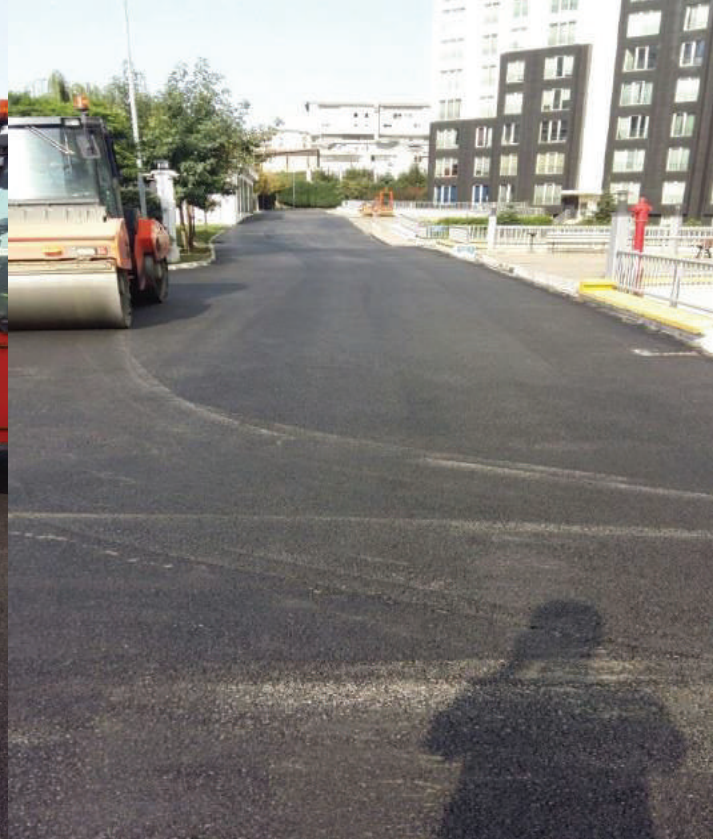
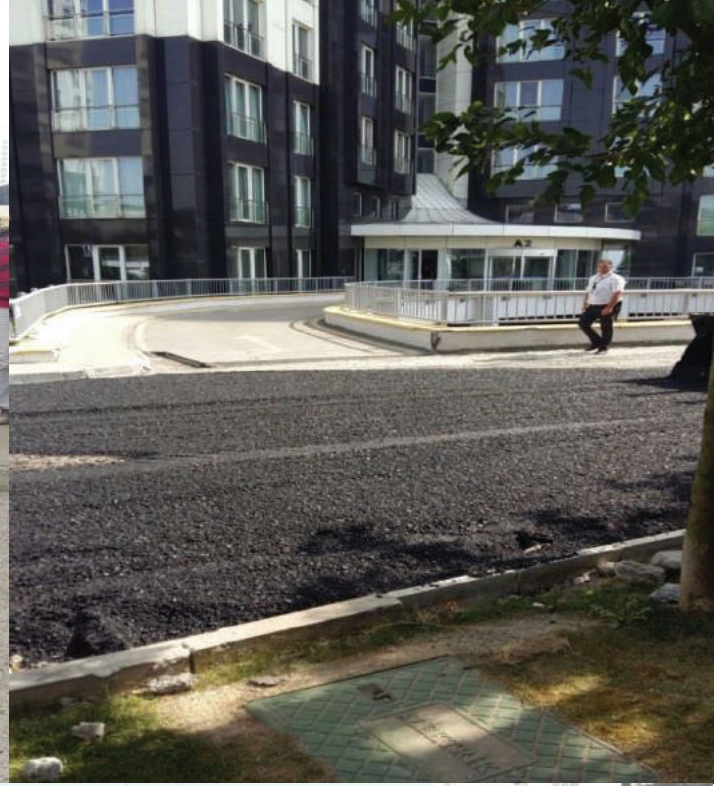
Gece ayrı bir görünüm kazandırılması için de tüm kademeler led armatürlerle ışıklandırılmıştır.

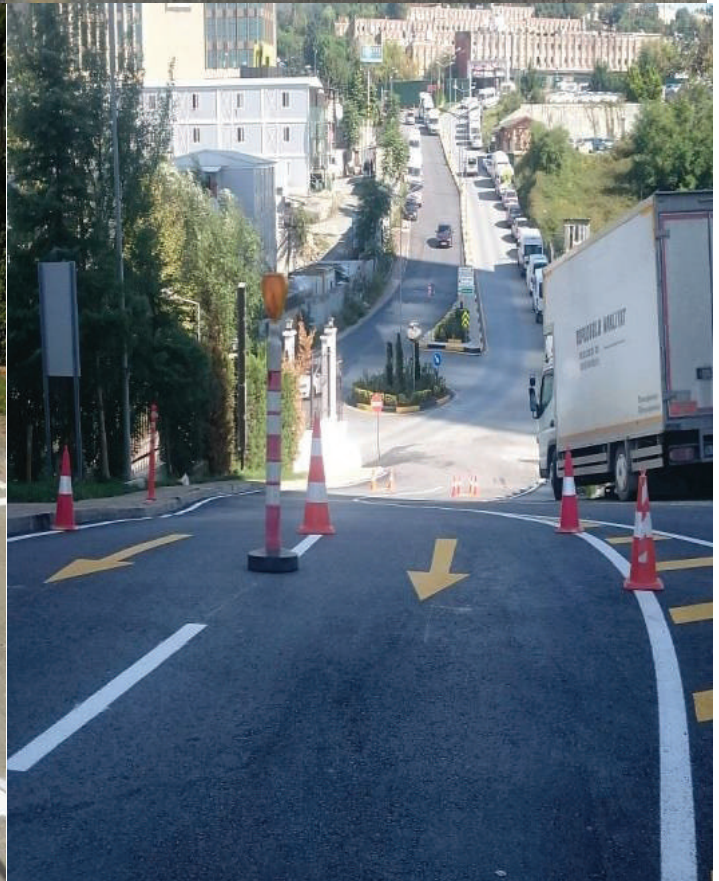
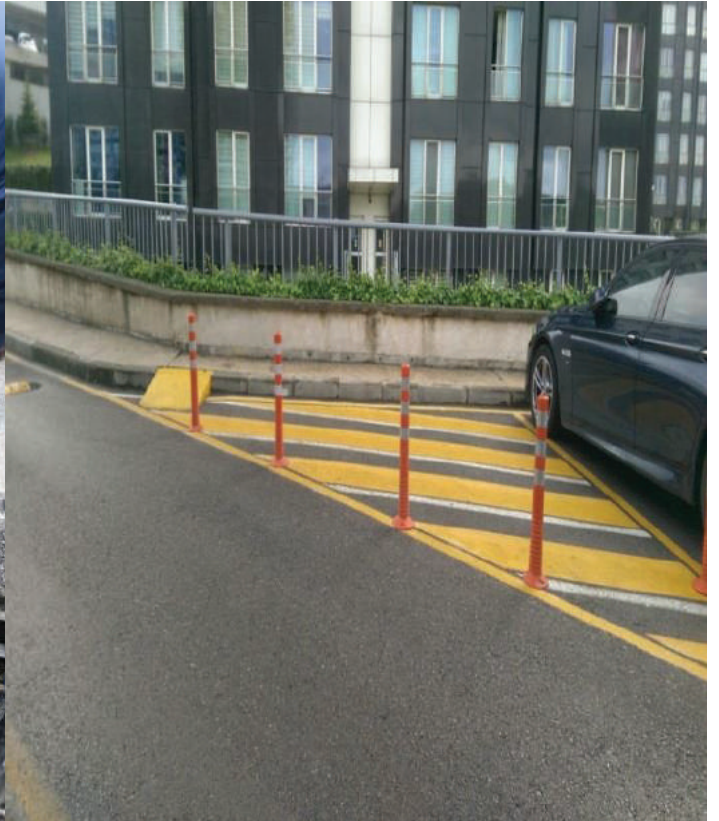
İki kademeye konulan fıskiyeler ise göletimizin görüntüsüne renk katmıştır.

Peyzajlarımıza ise dönemsel çiçekler dikilerek özel ve zevkli hale getirilmeye çalışılmıştır. 43 dönüm peyzajımıza yakışacak şekilde 2016'da dikilen lale soğanları, ayrı bir görünüm kazandırmıştır. Mevsim çiçeklerinin alımında uzun süre dayanan bitkiler tercih edilip, çalışmalar titizlikle yapılarak bahçe içerisinde zevkli bir görsellik oluşturulmuştur. Peyzaj alanı içerisinde ışığın yetersiz olduğu kısımlar ise ilave armatürlerle aydınlatılmıştır.

Projemizin başından beri yapılan çimlerimiz ciddi bakım ve gübrelemeyle korunmaktadır.

4- Asfalt Yapımı





2009 da asfaltlanan yollarımız; zemin oturmaları ve tamiratlardan dolayı kazılmış, açılan yerlere beton dökülerek kapatılan yamalar çok çirkin bir görüntüye sahipti.

Ayrıca kaldırımlarımız ve bordür taşları da zaman içerisinde kırılma, çatlama, ve çökmelerden dolayı son derece çirkin ve sitemize yakışmayan bir görüntü vermekteydi.

Sarıyer Belediyesi ile çeşitli kez yaptığımız ikili görüşmelerden sonra tüm yollarımız kazılarak yeniden asfaltı yaptırılmıştır. Buradan bir kez daha başta **Sarıyer Belediye Başkanı Sayın Şükrü GENÇ'e ve ekibine teşekkür ederiz.**

Asfalt dökümünden önce tüm kaldırım ve bordür taşları elden geçirilerek asfaltlama aşamasına getirilmiş ve imalat 9. ay içerisinde tamamlanmıştır.

Logar kapaklarının düzenlenmesi, yol çizgileri ise yönetim tarafından yaptırılmıştır.

Yollara uzun süre kapanlar ve delinatörler konulmaması istenmiş ise de bir kısım sakinlerimizin maalesef ters yönden gitmekte ısrar etmesi ve araçlarını uluorta park etmeleri sonunda; kapanların tekrar açılmasına, kasislerin konmasına, ve delinatörler ile gidiş geliş yönlerinin ayrılmasını zorunlu hale getirmiştir.

5- Batı Kapı'nın Kapatılması



Projemizin üç kapısından biri olan Batı Kapı 20.05.2017 tarihinden itibaren gece 22.00/06.00 saatleri arasında güvenlik amaçlı kapatılmıştır. Ayrıca kapıda görevli 2 personelden de tasarruf edilmiştir. 2018 yılında Kuzey Kapı'nın da bu şekilde kapatılması düşünülmektedir.

6- Doęu Giriş Kapısı Önüne ve Site İçerisine Kaldırımların Yapılması





A5 blokun çıkışına ve işletme önlerine yapılan yaya kaldırımlarına ilaveten, Mama Anaokulu önüne ve Doğu Kapı girişine de kaldırım yapılarak sakinlerimiz için güvenli bir yaya yürüyüş yolu oluşturulmuştur.

Ayrıca Doğu Kapı' da ki kaldırım kenarına yapılan demir ferforjeyle de site girişimize şık bir görünüm verilmiştir.

Yol kenarındaki ağaçların kökleri komşu sitenin istinat duvarını patlatması sebebiyle tehlikeli durum önlenmiştir. Sökülen ağaçlar sitemiz içerisinde uygun yerlere dikilmiştir.

7- Blok ve Ortak Alanların Boyanması

